



ISTITUTO D'ISTRUZIONE SUPERIORE "GEMELLI CARERI"
Corso Aspromonte - 89014 Oppido Mamertina (RC) - Tel. 096686186
email:rcis02200t@istruzione.it pec:rcis02200t@pec.istruzione.it
sito web: www.isoppido.edu.it



*Al personale docente e ATA
Agli alunni e ai loro genitori*

*Ai Responsabili di plesso
All'albo/ sito web*

***Oggetto: MISURE PER GARANTIRE L'AVVIO DELL'ANNO SCOLASTICO NEL RISPETTO
DELLE REGOLE DI SICUREZZA PER IL CONTENIMENTO DELLA DIFFUSIONE
DI COVID-19 - A.S. 2021/22 – Percorsi ingressi/uscite - MODIFICHE***

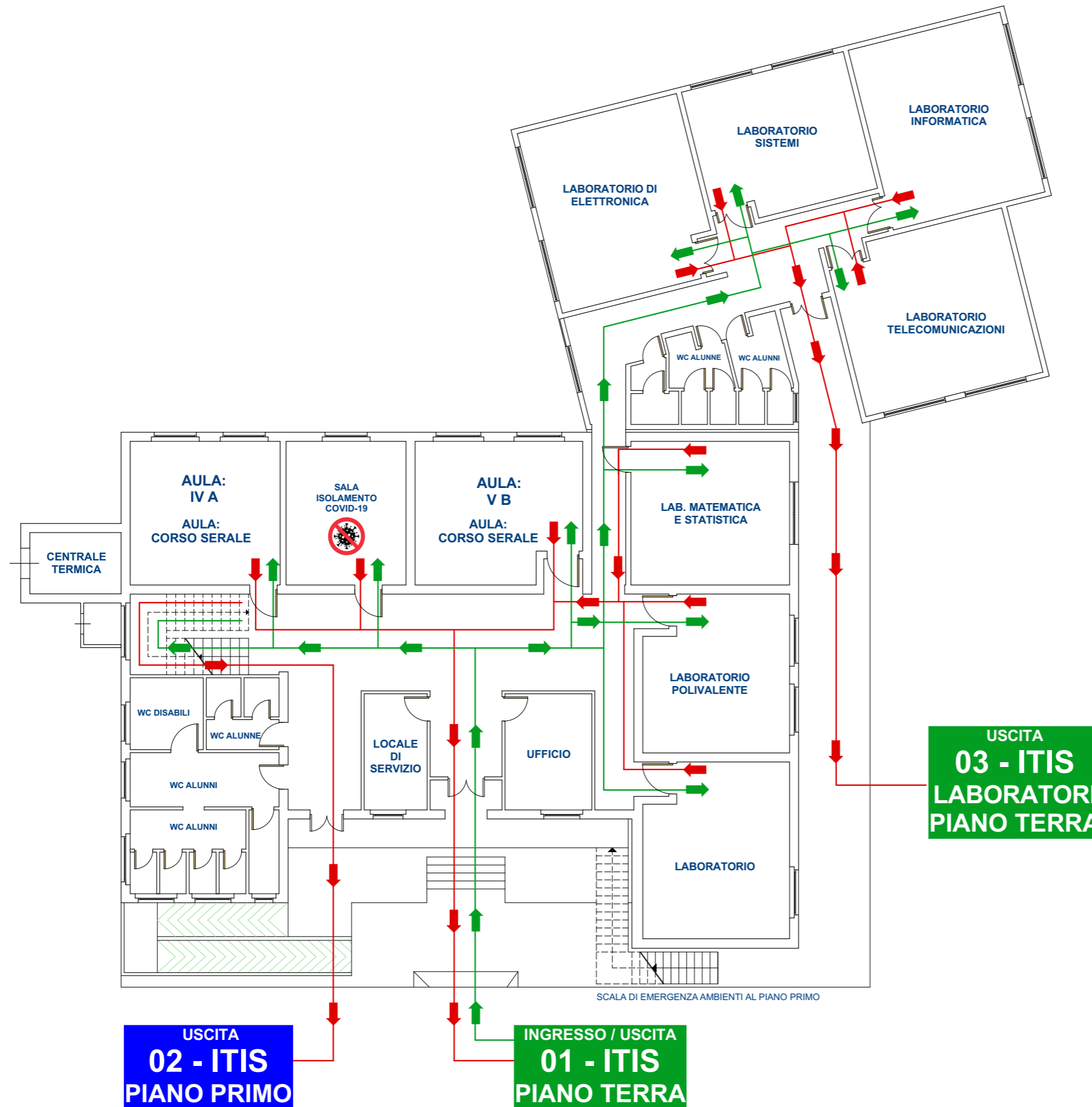
Si allegano le planimetrie relative ai percorsi di ingresso e uscita per il plesso ITI triennio in via Foscolo a Oppido Mamertina con l'ubicazione delle classi modificate rispetto la precedente comunicazione prot.7686 del 17/09/2021.

*Il Dirigente Scolastico
Ing. Pietro Paolo MEDURI*

(Firma autografa sostituita a mezzo stampa ai sensi dell'art.3, comma 2 del D. Lgs. 39/93)

PERCORSI INGRESSI / USCITE

PIANO TERRA ITIS - TRIENNIO



RIENTRIAMO A SCUOLA IN SICUREZZA

Finalmente è arrivato il momento di preparare lo zaino. Quest'anno, insieme a libri e quaderni, dobbiamo metterci anche alcune nuove abitudini.



MISURA LA TEMPERATURA
Fallo ogni giorno prima di uscire. Se hai più di 37,5°, o sintomi riconducibili al Covid-19, resta a casa e contatta il medico.



MANTIENI LA DISTANZA
Evita ogni assembramento. Mantieni sempre almeno un metro di distanza fra te e gli altri.



LAVA SPESSO LE MANI
E usa i prodotti igienizzanti messi a disposizione all'interno del tuo Istituto.



INDOSSA LA MASCHERINA
Portala sempre quando sei in movimento o negli spazi comuni. Al banco, se è rispettato il metro di distanza, puoi toglierla. Sotto i 6 anni non è prevista.



SEGUI LA SEGNALETICA
Ingressi e uscite sono differenziati, segui le indicazioni predisposte dalla tua scuola.



INFORMATI SUGLI INGRESSI
È previsto un solo accompagnatore per studentessa/studente. Puoi informarti sulle regole per l'accesso sul sito della tua scuola.



SCARICA L'APP IMMUNI
Se hai dai 14 anni in su, scaricala subito. L'App consente di rilevare un'eventuale esposizione al Covid-19.

PROTEGGENDO NOI STESSI, PROTEGGIAMO ANCHE GLI ALTRI

Per tutte le altre informazioni vai su www.istruzione.it/rientriamoascuola



LEGENDA

INGRESSO
01

USCITA →
INGRESSO →

COVID-19
Coronavirus
AULA ISOLAMENTO

SIMBOLOGIA INGRESSI

Simbologia indicante il numero di ingresso all'istituto. Ogni alunno dovrà attenersi alle indicazioni relative ai percorsi indicati.

INDICAZIONI PERCORSI DI ACCESSO

Indicazioni dei percorsi di ingresso e uscita degli alunni. Il colore identifica il relativo ingresso

AULA ISOLAMENTO COVID-19

Locale interno all'istituto scolastico per l'accoglienza degli eventuali casi sintomatici di Coronavirus o sospetti.

NUMERI DI EMERGENZA

CORONAVIRUS

Numeri verdi regionali

NUMERO VERDE REGIONE CALABRIA
800 841 289 - 0961/789775



ISTITUTO DI ISTRUZIONE SUPERIORE "GEMELLI CARERI"
OPPIDO MAMERTINA, Corso Aspromonte 89014 - tel. 0966.86186
TAURIANOVA, Via F.Sco Sofia Alessio 89029 - tel. 0966.611002
rcis02200t@istruzione.it rcis02200t@pec.istruzione.it
www.isoppido.it



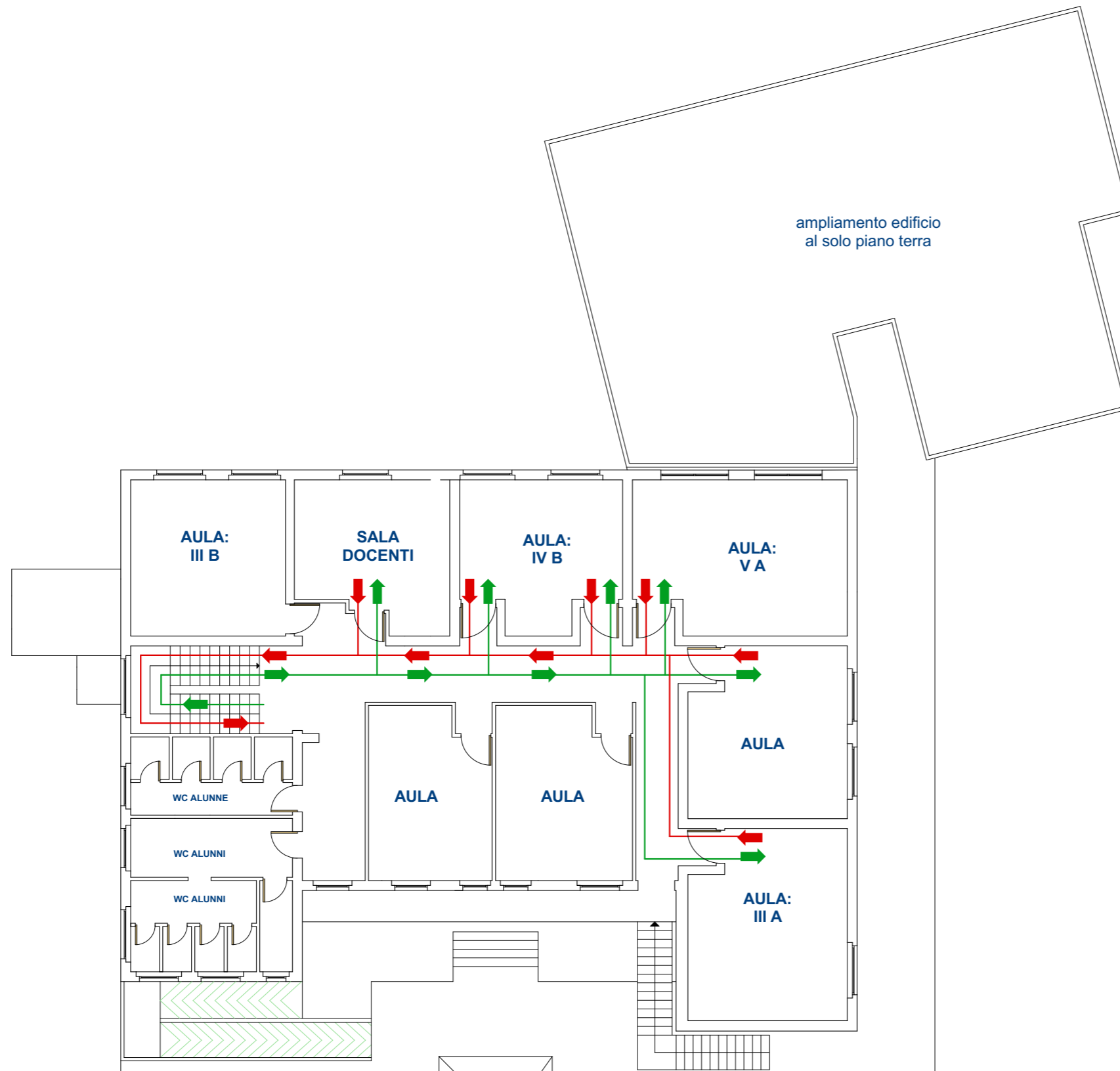
IL DIRIGENTE SCOLASTICO
Ing. Pietro Paolo MEDURI

ANNO SCOLASTICO 2021/ 2022

IL R.S.P.P.
Arch. Alessandro ALBANESE

PERCORSI INGRESSI / USCITE

PIANO PRIMO ITIS - TRIENNIO



RIENTRIAMO A SCUOLA IN SICUREZZA

Finalmente è arrivato il momento di preparare lo zaino. Quest'anno, insieme a libri e quaderni, dobbiamo metterci anche alcune nuove abitudini.



MISURA LA TEMPERATURA
Fallo ogni giorno prima di uscire. Se hai più di 37,5°, o sintomi riconducibili al Covid-19, resta a casa e contatta il medico.



MANTIENI LA DISTANZA
Evita ogni assembramento. Mantieni sempre almeno un metro di distanza fra te e gli altri.



LAVA SPESSO LE MANI
E usa i prodotti igienizzanti messi a disposizione all'interno del tuo Istituto.



INDOSSA LA MASCHERINA
Portala sempre quando sei in movimento o negli spazi comuni. Al banco, se è rispettato il metro di distanza, puoi toglierla. Sotto i 6 anni non è prevista.



SEGUI LA SEGNALETICA
Ingressi e uscite sono differenziati, segui le indicazioni predisposte dalla tua scuola.



INFORMATI SUGLI INGRESSI
È previsto un solo accompagnatore per studentessa/studente. Puoi informarti sulle regole per l'accesso sul sito della tua scuola.



SCARICA L'APP IMMUNI
Se hai dai 14 anni in su, scaricala subito. L'App consente di rilevare un'eventuale esposizione al Covid-19.

PROTEGGENDO NOI STESSI, PROTEGGIAMO ANCHE GLI ALTRI!

Per tutte le altre informazioni vai su www.istruzione.it/rientriamoascuola



LEGENDA

INGRESSO
01

USCITA →
INGRESSO →



SIMBOLOGIA INGRESSI

Simbologia indicante il numero di ingresso all'istituto. Ogni alunno dovrà attenersi alle indicazioni relative ai percorsi indicati.

INDICAZIONI PERCORSI DI ACCESSO

Indicazioni dei percorsi di ingresso e uscita degli alunni. Il colore identifica il relativo ingresso

AULA ISOLAMENTO COVID-19

Locale interno all'istituto scolastico per l'accoglienza degli eventuali casi sintomatici di Coronavirus o sospetti.

NUMERI DI EMERGENZA

CORONAVIRUS

Numeri verdi regionali

NUMERO VERDE REGIONE CALABRIA
800 841 289 - 0961/789775

IL DIRIGENTE SCOLASTICO
Ing. Pietro Paolo MEDURI

ANNO SCOLASTICO 2021/ 2022

IL R.S.P.P.
Arch. Alessandro ALBANESE



ISTITUTO DI ISTRUZIONE SUPERIORE "GEMELLI CARERI"
OPPIDO MAMERTINA, Corso Aspromonte 89014 - tel. 0966.86186
TAURIANOVA, Via F.Sco Sofia Alessio 89029 - tel. 0966.611002
rcis02200t@istruzione.it rcis02200t@pec.istruzione.it
www.isoppido.it

